

Ta körkort i Lund

Råd och tips



Trafikpedagogerna i Lund AB ®

RÄTTIGHETER

Innehållet i denna bok är fritt att använda för privatpersoner i samband med privat övningskörning.

Det får inte användas vid utbildning i trafikskola eller i något annat kommersiellt syfte.

En del illustrationer i boken visar en förenklad/förtydligad bild av verkligheten. Detta betyder att de kanske inte motsvarar verkligheten till 100%.

Innehållet får inte kopieras eller mångfaldigas i någon form utan tillstånd av upphovsrättsinnehavaren.

INNEHÅLLSFÖRTECKNING

Inledning	3
Cirkulationsplats.....	4
Väjningsregler.....	5
Placeringar	5
Högersväng.....	6
Rakt fram	6
Vänstersväng	8
Vända i cirkulationsplats	11
Några Viktiga punkter.....	12
Nova rondellen.....	13
Ologisk skyltning.....	14
Missvisande skyltning.....	15
Så här löser du det!	16
Korsningar med dubbla svängande körfält	19
Cirkulationsplats med två vänstersvängande körfält.....	21
Trafikplats Lund Södra.....	23
Sträckningen Lund C- Kalmar.....	24
Sträckningen Värpinge – Kalmar	27
Fler råd och tips.....	30
Handledare	30
Övningskörning.com.....	30
Planerad utbildning	31
Utbildning på dina villkor	31

INLEDNING

Vad kul att du tänker ta körkort!



På Trafikpedagogerna hjälper vi årligen hundratals elever på vägen till körkortet.

Alla orter har sina egna utmaningar och svåra trafiklösningar. Som körkortstagare kan mängden av cyklister och fotgängare i Lunds trafik vara en stor utmaning. Det finns även en del svåra platser i trafiken som man måste tacklas med.

I boken kommer du få råd och tips om några av dom svåraste ställena.

Med rätt tänk och lite hjälp på vägen så fixar du det!

Med denna lilla bok vill vi dela med oss av vår kunskap och hjälpa dig att fixa körkortet i Lund.

Hoppas du kommer få glädje av råden i boken!

CIRKULATIONSPLATS

I Lund finns både mindre och större cirkulationsplatser.

Som körkortstagare är det oftast ganska enkelt att köra i de mindre men att köra i de större är där är däremot lite svårare.

Cirkulationsplatsen vid Nova Lund brukar framkalla nervositet och de flesta körkortstagare omtalar den med skräck i rösten.



Jag har valt att kalla cirkulationsplatsen för "Nova-rondellen" eftersom att den i folkmun brukar benämnas vid just det namnet.

Att köra i Nova-rondellen är inte så komplicerat som man kanske kan tro!

Genom att använda sig av samma grundtänk som man använder i en "vanlig" cirkulationsplats så är det enkelt!

Börja med att läsa detta kapitel som handlar om hur du kör i en "vanlig" cirkulationsplats. Nästa kapitel som handlar om hur du kör i Nova-rondellen bygger på detta kapitlet.

För att underlätta har jag delat upp detta avsnitt i följande delar ...

- Väjningsregler
- Placeringar
- Köra till höger
- Köra rakt fram
- Köra till vänster
- Vända

VÄJNINGSGREGLER

Du har väjningsplikt mot samtliga fordon i cirkulationsplatsen. Titta och anpassa farten i god tid när du närmar dig så att du kan undvika onödiga stopp.

Om det finns en cykelbana eller ett övergångsställe i samband med cirkulationsplatsen är det de vanliga väjningsreglerna som gäller.

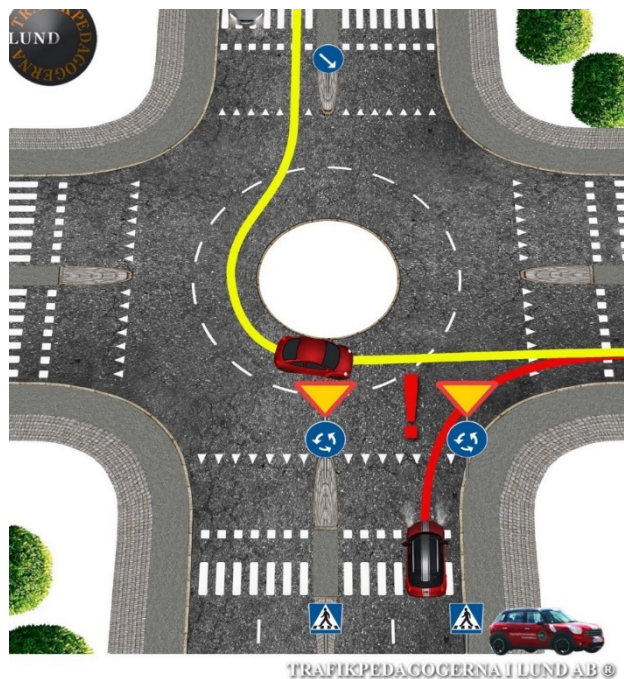
Se upp!

Det kan kännas lockande att köra in i cirkulationsplatsen om det endast finns fordon i det vänstra körfältet och inga i det högra.

Orsaken till detta är att det känns som att där finns plats att köra in och det finns det också!

Bekymret är att om den röda bilen inne i cirkulationsplatsen tänker svänga vänster så kommer man inte många meter in i cirkulationsplatsen innan olyckan är ett faktum.

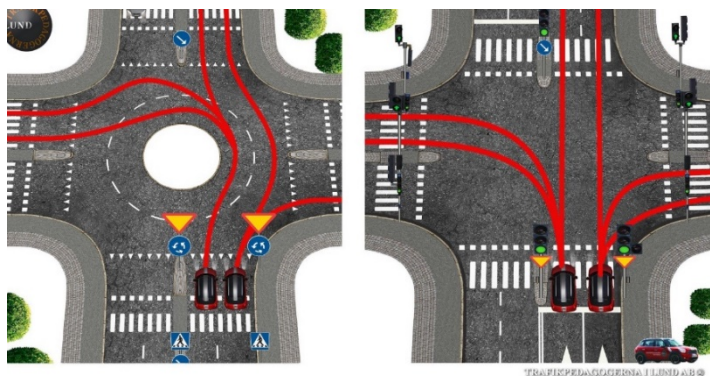
Fall inte för frestelsen! Det måste vara fritt i båda körfälten!



PLACERINGAR

Du placerar dig likadant i en cirkulationsplats som du gör i en korsning.

Jämför....



HÖGERSVÄNG

Vid högersväng placerar du dig i höger körfält och håller dig till höger.

Blinka i god tid när du närmar dig cirkulationsplatsen. Glöm inte att hålla koll på cykelbanan och övergångstället!



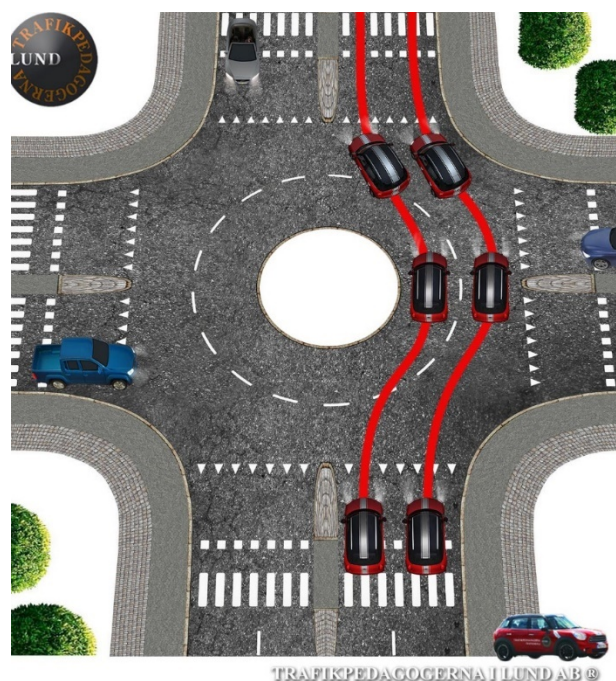
RAKT FRAM

Planera! Placera....

Om du skall köra rakt genom cirkulationsplatsen väljer du körfält beroende på din fortsatta färd.

Om du exempelvis skall svänga till vänster direkt efter cirkulationsplatsen, placerar du dig i vänster körfält (se vänstra bilen).

Om du däremot skall köra rakt fram eller till höger efter cirkulationsplatsen, placerar du dig i höger körfält (se högra bilen).



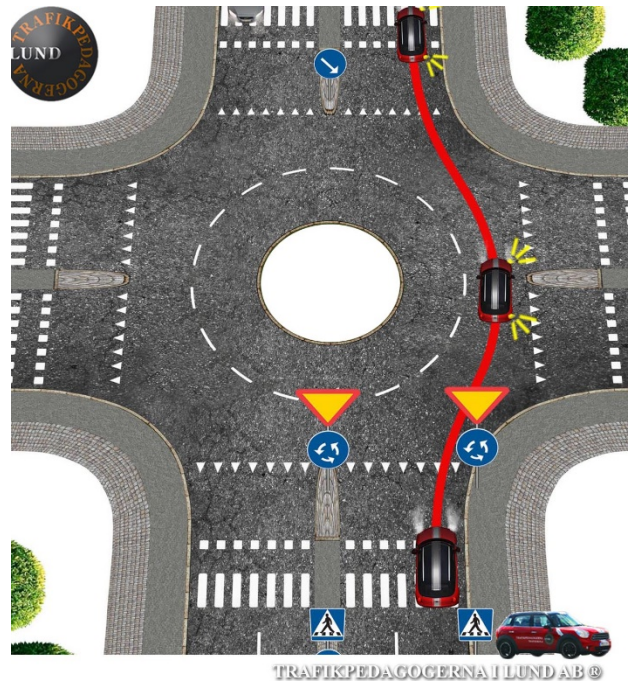
KÖRA RAKT FRAM I HÖGER KÖRFÄLT

Blinka åt höger när du kört genom halva cirkulationsplatsen.

Genom att blinka berättar du för övriga trafikanter att du tänker köra av cirkulationsplatsen. Detta gör att de lättare kan ta beslut om huruvida de skall köra eller vänta.

Starta inte blinkersen för tidigt. Du riskerar då att lura dina medtrafikanter att du skall köra ur cirkulationsplatsen tidigare än du tänkt göra.

Risken är att de tror att de kan köra och kör ut framför dig.



Glöm inte att hålla koll på cykelbanan och övergångstället!

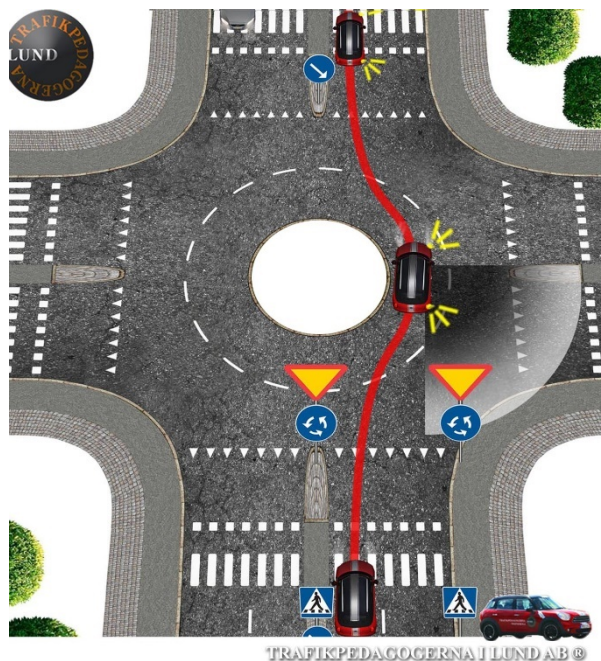
KÖRA RAKT FRAM I VÄNSTER KÖRFÄLT

Sträva efter att välja höger körfält.

Välj endast vänster körfält om du har en anledning till det. Som jag tidigare nämnt kan det vara att du tänker svänga vänster efter cirkulationsplatsen.

Glöm inte att blinka dig ur cirkulationsplatsen. Titta i döda vinkel innan du kör ur (se bilden). Risken är att du har ett fordon till höger om dig som tänker svänga till vänster i höger körfält.

Glöm inte att hålla koll på cykelbanan och övergångstället!



VÄNSTERSVÄNG

Att svänga vänster i en cirkulationsplats är lite mer komplicerat.

Ibland får man en känsla av att det finns ungefär lika många människor med körkort som det finns varianter på hur man svänger till vänster i en cirkulationsplats.

Nåväl, så här föredrar jag att göra när jag skall svänga till vänster....

PLACERING

Som nybörjare är det lätt att bli förvirrad över var man skall byta körfält och var man skall köra ur cirkulationsplatsen vid vänstersväng. Jag brukar placera mig ungefär som den röda linjen på bilden på nästa sida.

PLANERING

Att göra upp en plan innan du kör in i cirkulationsplatsen är viktigt! Annars är det lätt att du blir förvirrad när du såväl är inne och resultatet blir därefter....

Ta ut två punkter....

1. Var skall jag köra ur cirkulationsplatsen?
2. Var skall jag byta körfält?

Punkt 1

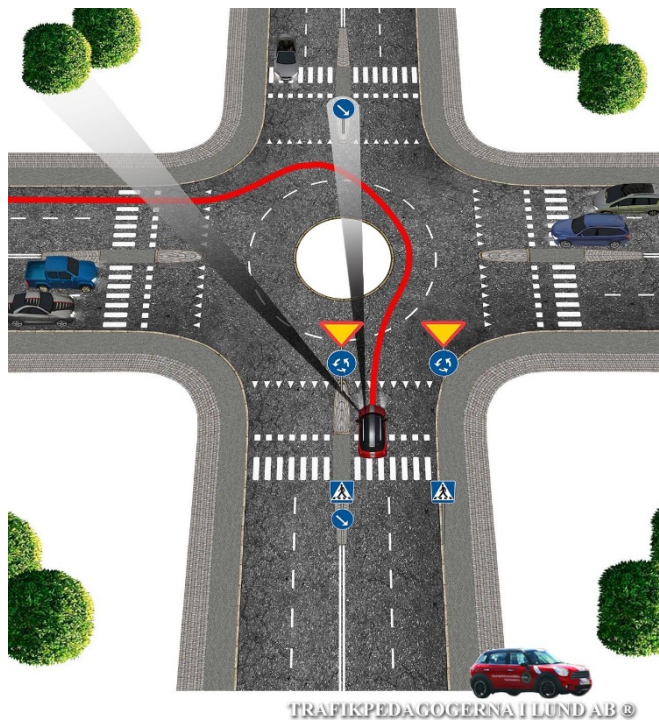
Försök att hitta avfarten där du tänker köra ur cirkulationsplatsen och memorera var den är. Hitta ett landmärke att sikta på (på bilden är det busken).

Punkt 2

Gör sedan upp en plan om var du vill byta körfält.

Ofta finns det en refug på andra sidan cirkulationsplatsen, ungefär där du vill byta körfält (på bilden är det där den blå skylten "påbjuden körbana" med pilen är).

Tänk dig att du nästan skall köra på refugen på andra sidan av cirkulationsplatsen. Du vill inte köra på mitten (rondellen) av cirkulationsplatsen, så du gör en undermanöver för att undvika att köra på den. När du sedan närmar dig refugen på andra sidan cirkulationsplatsen ångrar du dig och håller till vänster.



VID SKYMDA CIRKULATIONSPLATSER

Om du inte kan se refugen där du tänker byta körfält eller utfarten får du tänka dig åt vilket väderstreck de finns och sikta dit.

Ok! Vi tänker oss att du har hittat de två punkterna och kör in i cirkulationsplatsen...

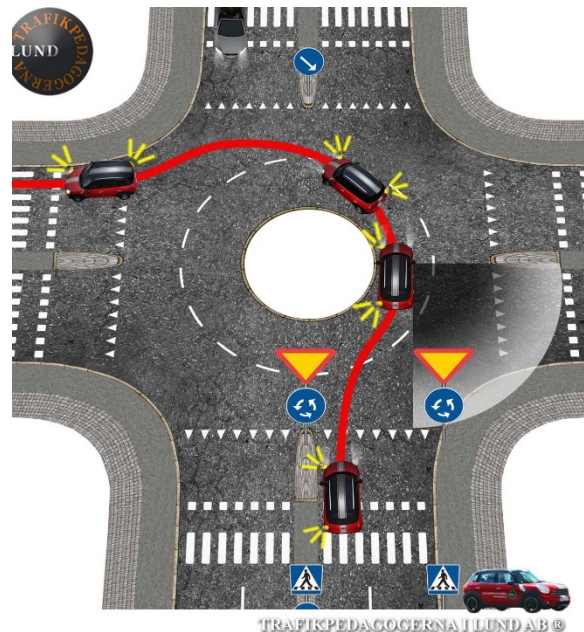
Glöm inte de två punkterna att sikta på!.....

Blinka till vänster. Kontrollera att du inte har något fordon till höger om dig genom att titta i höger backspegel och i dödvinkeln upprepade gånger. Blinka sedan till höger och byt körfält.

Obs!!!!

Blinka inte till höger för tidigt! Om du blinkar för tidigt riskerar du att lura mötande fordon att tro att du tänker köra rakt fram i cirkulationsplatsen!

Risken är då att de tror att det är fritt och kör in i cirkulationsplatsen rakt framför dig.

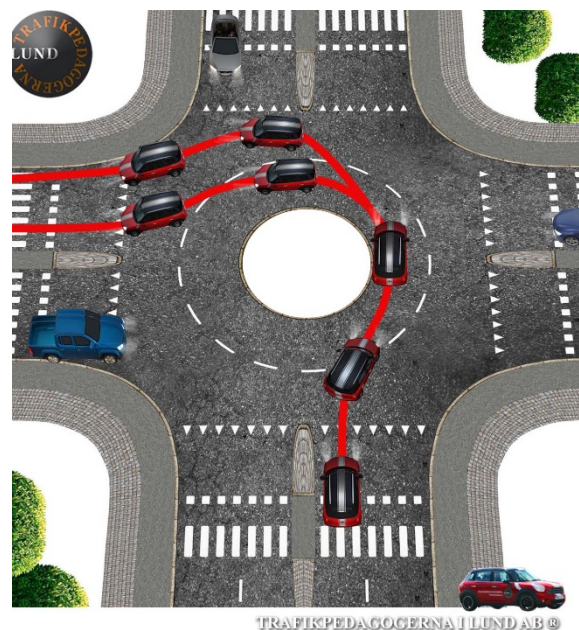


KÖRA UR I VÄNSTER KÖRFÄLT

Som jag tidigare har nämnt kan du även köra ur cirkulationsplatsen i vänster körfält.

Du har två körfält att välja på. Antingen kör du ur i det högra körfältet, eller i det vänstra. I normala fall är det högra att föredra. Men visst, om du exempelvis skall till vänster efter cirkulationsplatsen, är det bättre att välja det vänstra körfältet.

Om du väljer det vänstra körfältet kör du likadant som jag har nämnt tidigare i fråga om blinkers och att titta i speglar och i döda vinkeln.



-Varför kan jag inte ligga kvar i vänster körfält och byta körfält strax innan jag kör av cirkulationsplatsen? Varför byta till det högra körfältet så tidigt? Eller faktiskt...! Det är ju lättare att köra ur i vänster körfält. Varför kan jag inte alltid göra det?

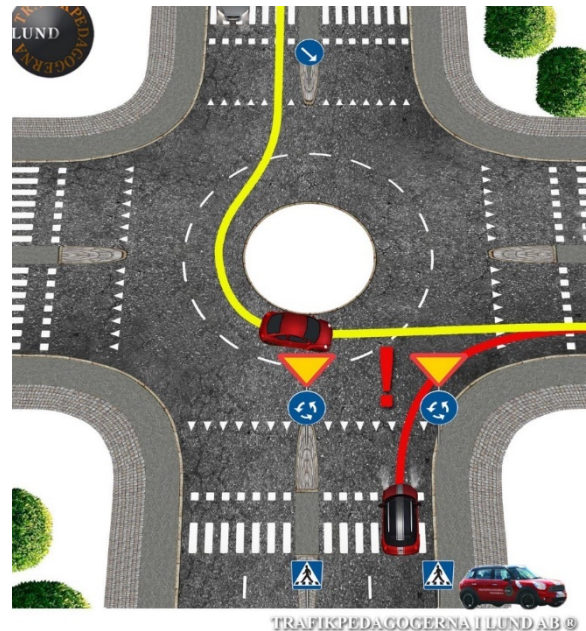
Jo! Kommer du ihåg den här bilden?

Vi vänder på steken...

Känns det inte väldigt lockande att köra ut i cirkulationsplatsen här?

Detta känns som en inbjudan till "festen". Om den röda bilen inne i cirkulationsplatsen bytt körfält aningens tidigare hade du förmodligen inte känt dig lika lockad att köra ut.

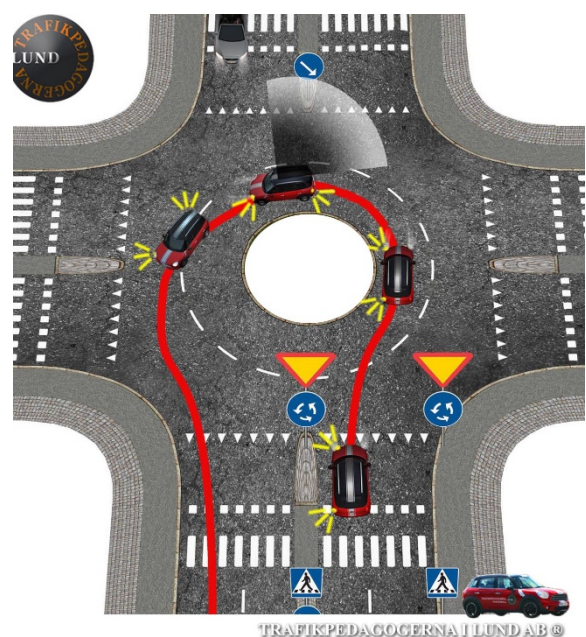
Med denna placering är risken att någon kör ut betydligt mindre!



VÄNDA I CIRKULATIONSPLATS

När du skall vända i en cirkulationsplats gäller samma princip som vid en vänstersväng.

Den enda skillnaden är att körfältsbytet sker en refug senare än vid en vänstersväng (se bild).



NÅGRA VIKTIGA PUNKTER

- Glöm inte att hålla koll på övergångställen och cykelbanor
- Titta tidigt in i cirkulationsplatsen och anpassa farten så att du kan undvika onödiga stopp
- Gör upp en plan och hitta de två viktiga punkterna vid vänstersväng (var skall jag köra ur och var skall jag byta körfält?)
- Blinka inte till höger inför körfältsbytet för tidigt vid vänstersväng!

Sist men inte minst. Den eviga frågan....

Måste jag blinka till vänster när jag skall svänga åt vänster i en cirkulationsplats?

Att blinka till vänster eller ej är en fråga som alltid startar diskussioner i trafiklärarkåren. Några lärare är för och andra mot vänsterblink.

Personligen anser jag att det är bra om man blinkar till vänster för att förtydliga för övrig trafik var man tänker köra. Tyvärr är detta en diskussion som man kan fortgå i en evighet.

Jag kommer därför inte svara på några meddelande som handlar om just detta.

NOVA RONDELLEN

Innan du läser detta bör du ha läst föregående kapitel. Råden du fick där kan du använda i alla cirkulationsplatser, detta gäller även Nova rondellen.

Nova rondellen, alla körkortstagares värsta mardröm? Eller?

Som trafiklärare i Lund får man ofta höra den ena efter den andra skräckhistorien om Nova-rondellen och hur svår den är att köra i.

Frågan är bara -Hur svår är den egentligen?

Jag vill påstå att den inte är mycket svårare att köra i än vilken vanlig cirkulationsplats som helst.

När allt kommer omkring är det fortfarande bara en vanlig cirkulationsplats, fast med några små skillnader....

En vanlig cirkulationsplats har 4 anslutande vägar. Nova rondellen har 5. Skyltningen kanske inte är lika logisk i Nova rondellen som den är i resterande cirkulationsplatser i stan.

Men genom att bortse från ologisk skyltning och att använda sig av samma tänk som du gör i en vanlig cirkulationsplats är Nova rondellen inte svårare att köra i än vilken cirkulationsplats som helst.

Vad är det som gör att många upplever Nova rondellen som svår att köra i?

På närmsta tre sidorna har du svaren...



OLOGISK SKYLTNING...



Om du kommer ifrån Fjelievägen och skall följa anvisningarna mot Lomma så berättar vägmärkena innan cirkulationsplatsen var du skall köra av för att komma till Lomma.

Inne i cirkulationsplatsen finns vägmärken som berättar var dom olika avfarterna leder, Centrum, Bjärred, osv.



Men om du som i ovanstående exempel skall köra mot Lomma så finns det ingen skyltning som berättar var du skall köra av för att komma till Lomma.

Om du däremot velat följa anvisningarna mot Malmö (samma avfart som till Lomma) så har du både vägmärken innan cirkulationsplatsen som berättar var du skall köra ur och vägmärken i cirkulationsplatsen som berättar vilken avfart du skall välja för att komma till Malmö.

Skyltningen är med andra ord inkonsekvent.

MISSVISANDE SKYLTNING

Om du skall köra mot Kalmar ifrån Fjeliävägen är skyltningen dessutom direkt missledande.



Om du närmar dig Nova-rondellen ifrån Fjeliävägen ser skyltningen ut så här...

Vi leker med tanken att du inte känner till Lunds geografi och att du närmar dig cirkulationsplatsen. Du tänker köra mot Kalmar.

När du tittar på körfältsvägvisaren kan du lätt tolka det som att du skall köra in i cirkulationsplatsen och köra av på den första avfarten. Om du skall köra av på den första avfarten är det i princip detsamma som att du skall svänga åt höger.

Du blinkar därför åt höger och kör in i cirkulationsplatsen.

Bekymret är bara att för att komma till Kalmar skall du inte svänga av på den första avfarten(1).

Du skall svänga av på den andra avfarten(2).

När du närmade dig cirkulationsplatsen drog du slutsatsen att du skall svänga till höger och blinkade därför åt höger.



Väl inne i cirkulationsplatsen konstaterar du att du inte skall köra av på den första, utan den andra avfarten. Du stänger därför av blinkersen och fortsätter till den andra avfarten. Nu riskerar du att den orangea bilen kör ut framför dig eftersom att den kanske tror att du tänker köra mot lasarettet.

SÅ HÄR LÖSER DU DET!

Som du kanske har förstått så är kanske inte skyltningen den bästa...

Nu frågar kanske du dig själv:

-Hur i ... skall jag kunna lära mig att köra i en sån här omöjlig rondell!?!?...

Lugn! Det är enkelt! Med god planering löser du det!

Att göra upp en plan när du närmar dig cirkulationsplatsen är A och O!

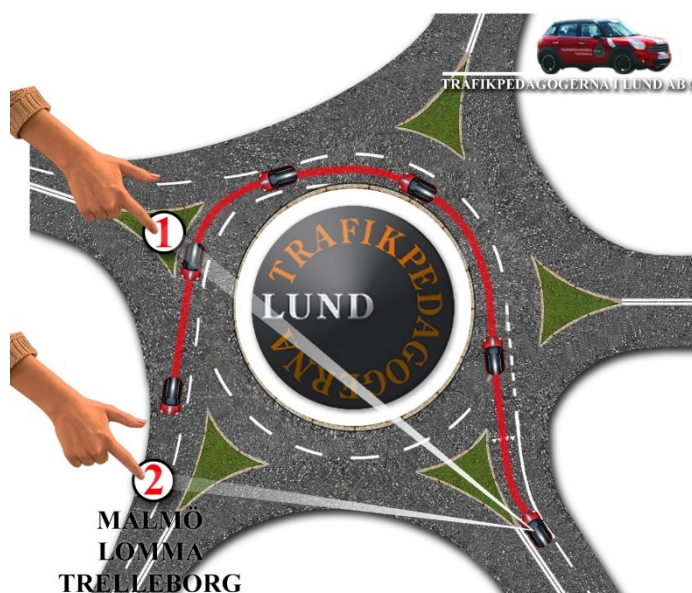
Till att börja med vill jag nämna att det är helt meningslöst att som handledare åt en körkortstagare ge sin elev instruktioner om att köra åt höger, vänster eller rakt fram när ni närmar er cirkulationsplatsen.

Vad är "rakt fram" eller "åt vänster" i en cirkulationsplats med 5 anslutande vägar? Låt eleven istället följa anvisningar mot olika mål, som t ex, -Kör mot Kalmar, eller -Kör mot Bjärred.



Det är viktigt att du läser vägmärkena innan cirkulationsplatsen och gör upp en plan för var du tänker byta körfält och var du tänker köra ur cirkulationsplatsen.

Genom att göra upp en plan och följa den behöver du inte leta efter vilken avfart du skall köra av på när du är inne i cirkulationsplatsen. Du vet redan i förväg var du skall av. På så vis behöver du inte bry dig om det saknas något vägmärke i cirkulationsplatsen. Du slipper dessutom bli osäker på var du ska byta körfält.



Viktigt!

Det är viktigt att du gör upp en plan för hur du skall köra i cirkulationsplatsen när du närmar dig den. Men glöm inte att det är minst lika viktigt att du håller kvar planen i huvudet under hela tiden när du kör inne i cirkulationsplatsen.

Upprepa för dig själv åt vilka riktningar du skall sikta, dvs var du skall byta körfält och var du skall köra ur cirkulationsplatsen!

Byta körfält?...

En viktig sak att tänka på är att man inte byter körfält när man förflyttar dig från vänster till höger sida i Nova rondellen.



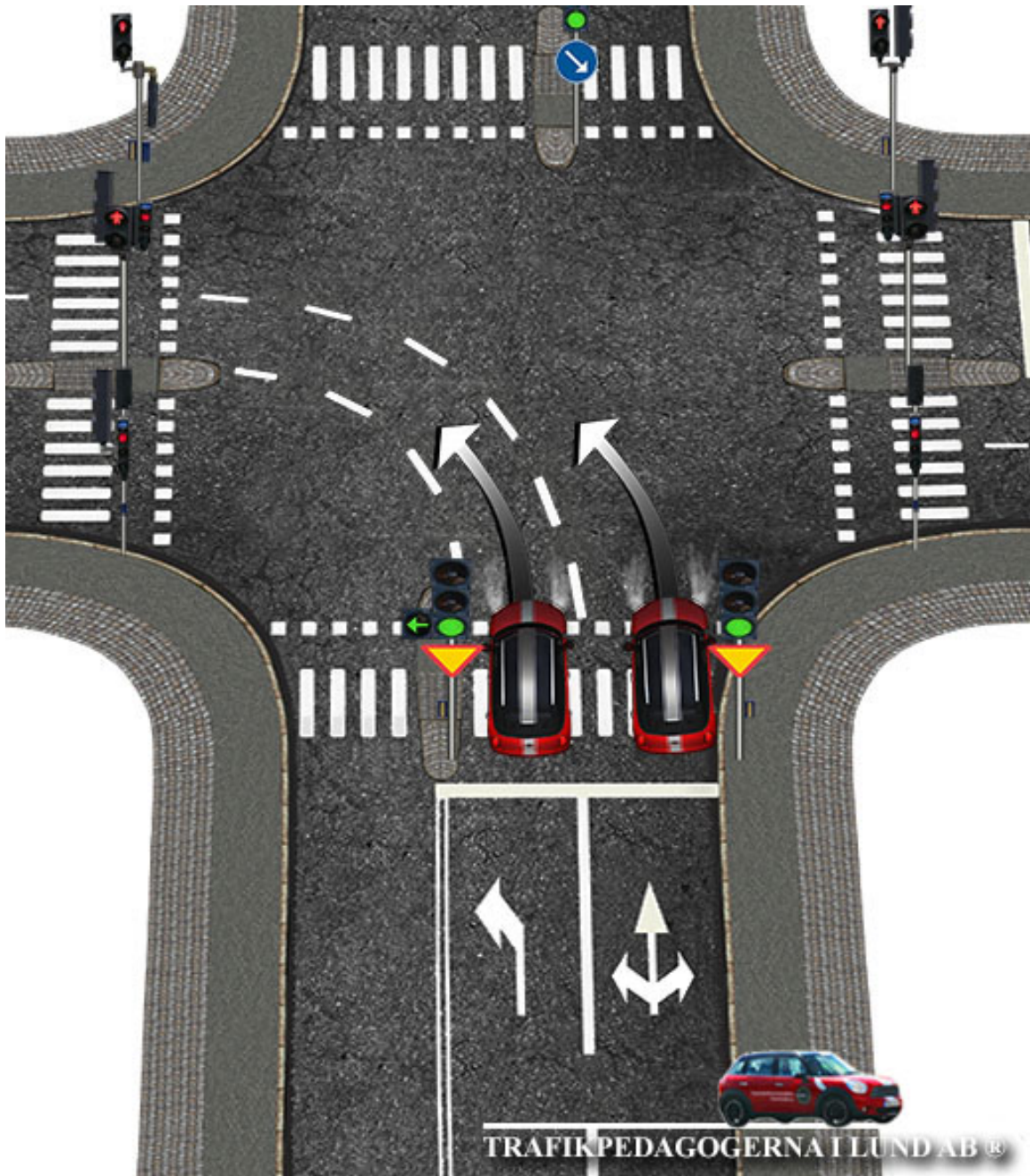
Om du tittar på markeringen i cirkulationsplatsen så är där körfältsmarkeringar som hjälper dig från vänster till höger. Förväxla inte detta med ledlinjer (hjälpelinjer)!

Du byter med andra ord inte körfält och behöver därför inte blinka åt höger trots att du gör en sidoförflyttning! Dock måste du blinka åt höger strax efter sidoförflyttningen för att markera att du tänker köra ur cirkulationsplatsen.

Ta gärna en titt i dödavinkeln innan du gör sidoförflyttningen för säkerhetsskull! Där är kanske ett fordon vid sidan om?

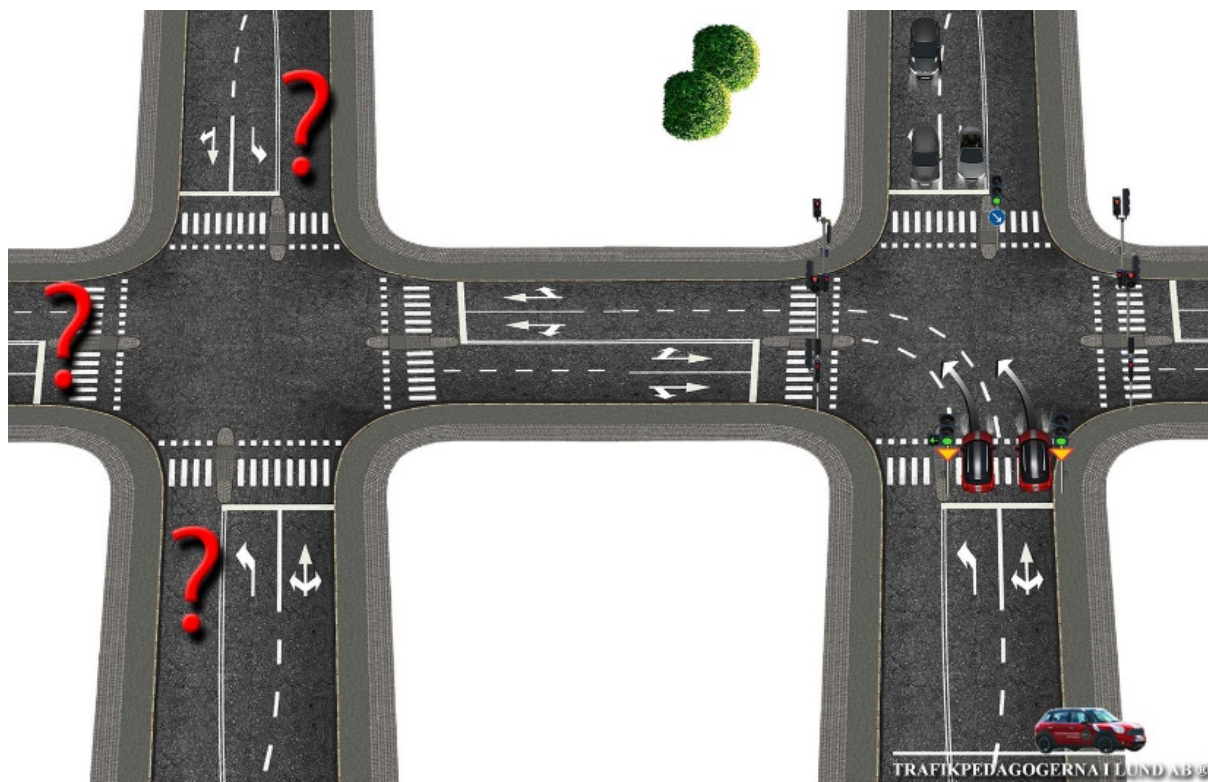
KORSNINGAR MED DUBBLA SVÄNGANDE KÖRFÄLT

I Lund finns en del korsningar som är utformade så att du kan svänga åt ett och samma håll i båda körfälten.



Sådana korsningar finns bl a, på viadukten där Dalbyvägen korsar motorvägen och i korsningen Klostergatan/Ringvägen.

I dessa korsningarna väljer du körfält efter hur du planerar din fortsatta färd.



Du tänker svänga åt vänster i korsningen på illustrationen.

Här väljer du höger körfält om du tänker svänga till höger eller köra rakt fram i nästkommande korsning. Om du tänker svänga till vänster i nästa korsning väljer du vänster körfält.

På så vis undviker du onödiga körfältsbyten.

Behåll placeringen! Håll dig kvar i körfältet du valt genom hela vänstersvängen. Byt aldrig körfält mitt i svängen! Byt i så fall efter svängen om du märker att du valt fel körfält.

Viktigt!

Placera dig så långt till vänster du kan i ditt körfält genom hela svängen om du valt vänster körfält. Placera dig så långt till höger du kan genom hela svängen om du valt höger körfält.

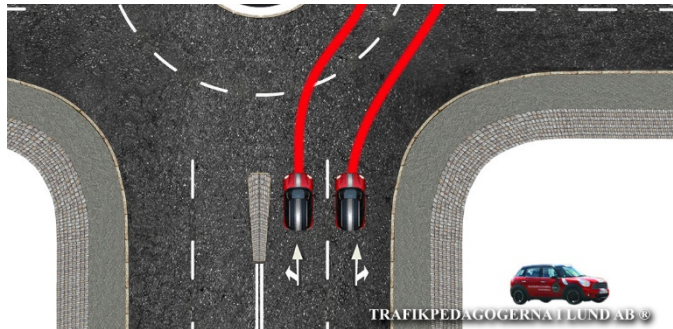
Som nybörjare är det lätt att man råkar snedda i svängen och inkräkta på körfältet sidan om!

CIRKULATIONSPLATS MED TVÅ VÄNSTERSVÄNGANDE KÖRFÄLT

Innan du läser detta bör du ha läst föregående kapitel om korsningar med dubbla svängande körfält.

Dom flesta cirkulationsplatserna är utformade så att du skall välja höger körfält om du skall köra rakt eller åt höger.

Om du väljer vänster körfält är det tänkt att du skall köra rakt eller åt vänster i cirkulationsplatsen.



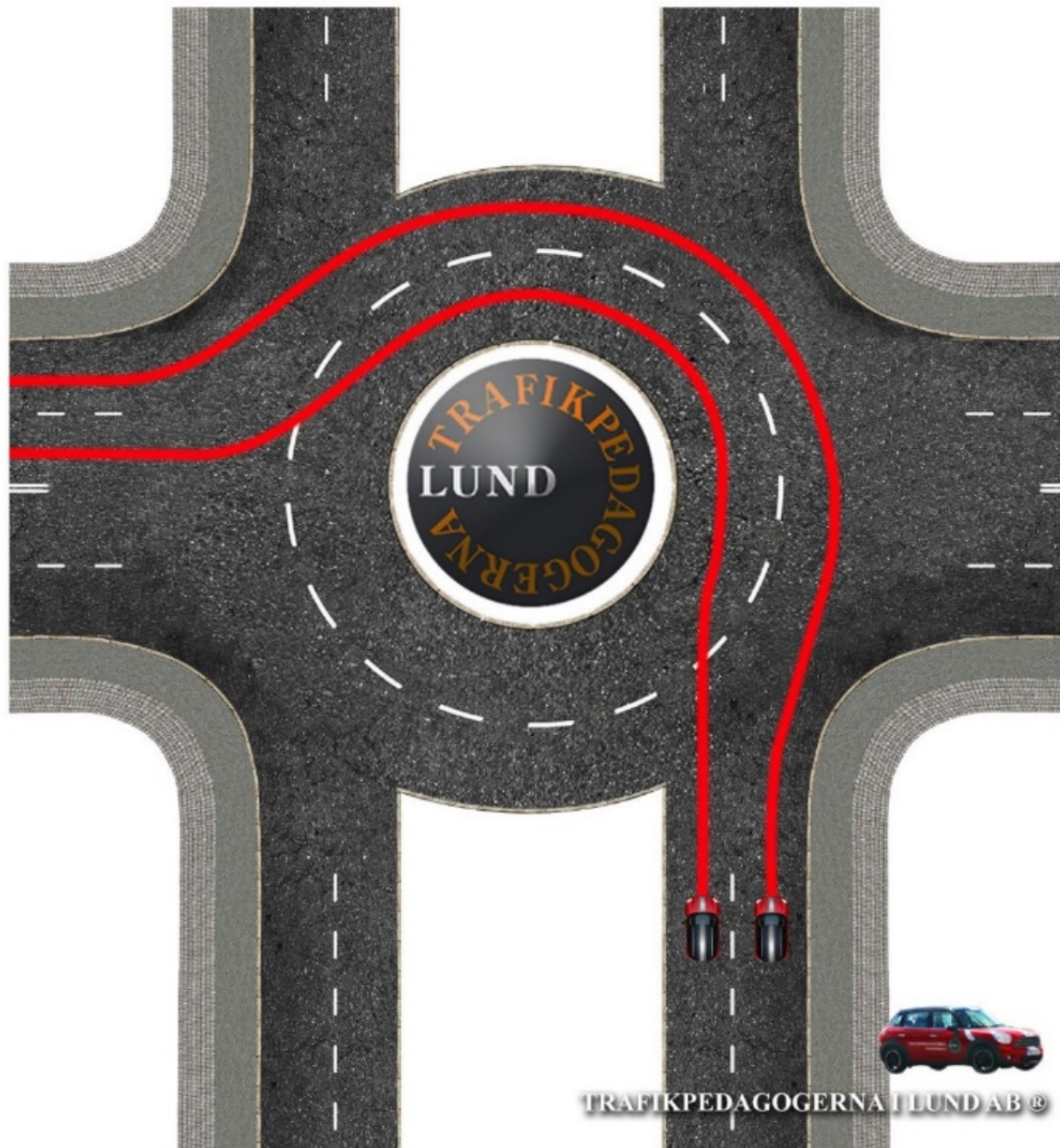
Detta är den vanligaste utformningen av cirkulationsplatser.

En lite ovanligare utformning är att du kan svänga åt vänster i både det vänstra och det högra körfältet.

En sån cirkulationsplats hittar du där motorvägen korsar Norra leden (Trafikplats 22, Lund norra)

Här tillämpar du samma princip som du gör i en korsning med dubbla svängande körfält (se föregående kapitel).





Om du tänker svänga åt vänster efter cirkulationsplatsen placerar du dig i vänster körfält igenom hela cirkulationsplatsen. På så vis slipper du att byta körfält efter cirkulationsplatsen.

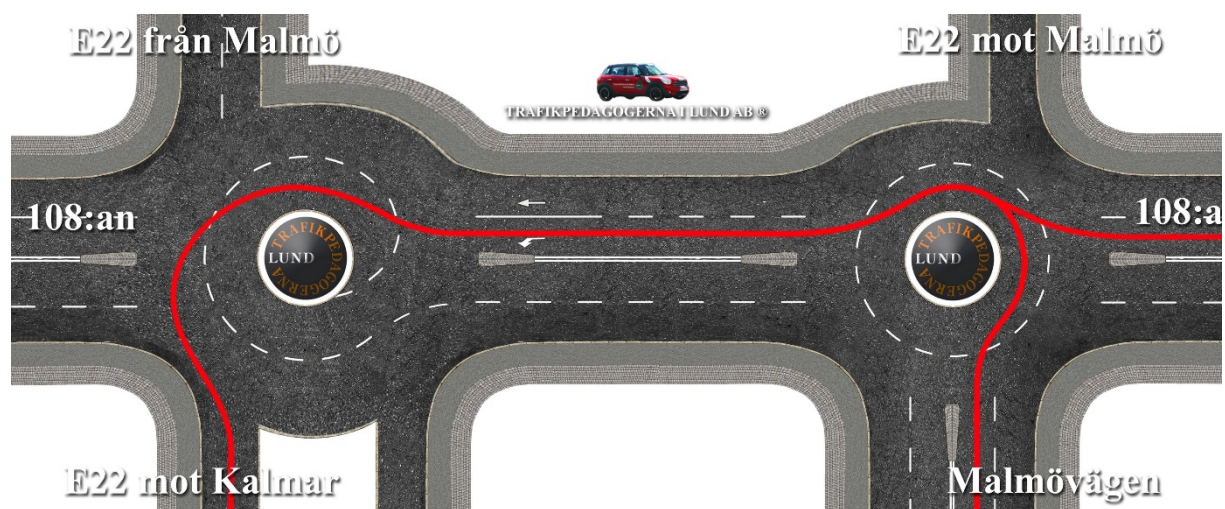
Om du tänker köra rakt fram eller åt höger i korsningen efter cirkulationsplatsen placerar du dig i höger körfält.

TRAFIKPLATS LUND SÖDRA

Att navigera sig genom cirkulationsplatserna vid Lund södra kan vara något av en utmaning för körkortstagare.

Det är enkelt att ta sig igenom cirkulationsplatserna från vissa håll och lite svårare från andra. Allt är beroende av var du tänker köra efter cirkulationsplatserna.

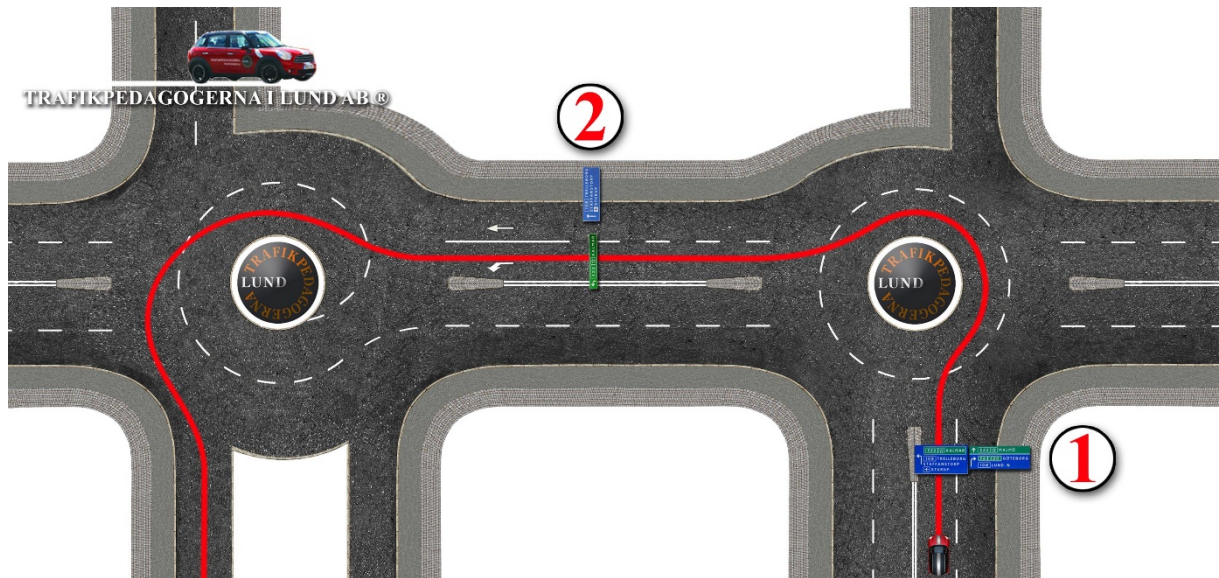
Som med allt annat inom bilkörning är resultatet beroende av hur du planerar din körning. Planering är A och O!



Som körkortstagare brukar sträckningarna Centrum-Kalmar och Värpinge-Kalmar vara dom svåraste att köra.

Här följer en kort genomgång av hur du kör dessa sträckningar

STRÄCKNINGEN LUND C- KALMAR.



Du kör på Malmövägen och skall köra mot Kalmar. Strax innan cirkulationsplatsen finns en körfältsvägvisare som berättar att du skall svänga åt vänster i cirkulationsplatsen för att komma till Kalmar(1).

Att följa den första körfältsvägvisaren mot Kalmar är kanske inte så svårt. Vägmärket visar klart och tydligt att du skall svänga åt vänster i cirkulationsplatsen.

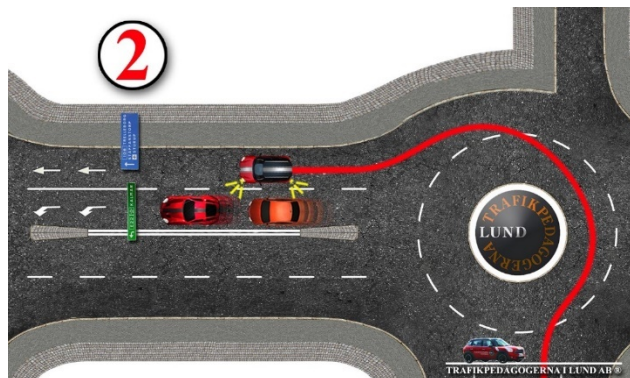


Som nybörjare är det lätt att man nöjer sig med vad som står på det första vägmärket och därför glömmer var man skall efter cirkulationsplatsen. Man byter körfält i cirkulationsplatsen och kör ur i höger körfält.

Bekymret är att man måste placera sig i vänster körfält inför nästkommande cirkulationsplats om man skall köra mot Kalmar.

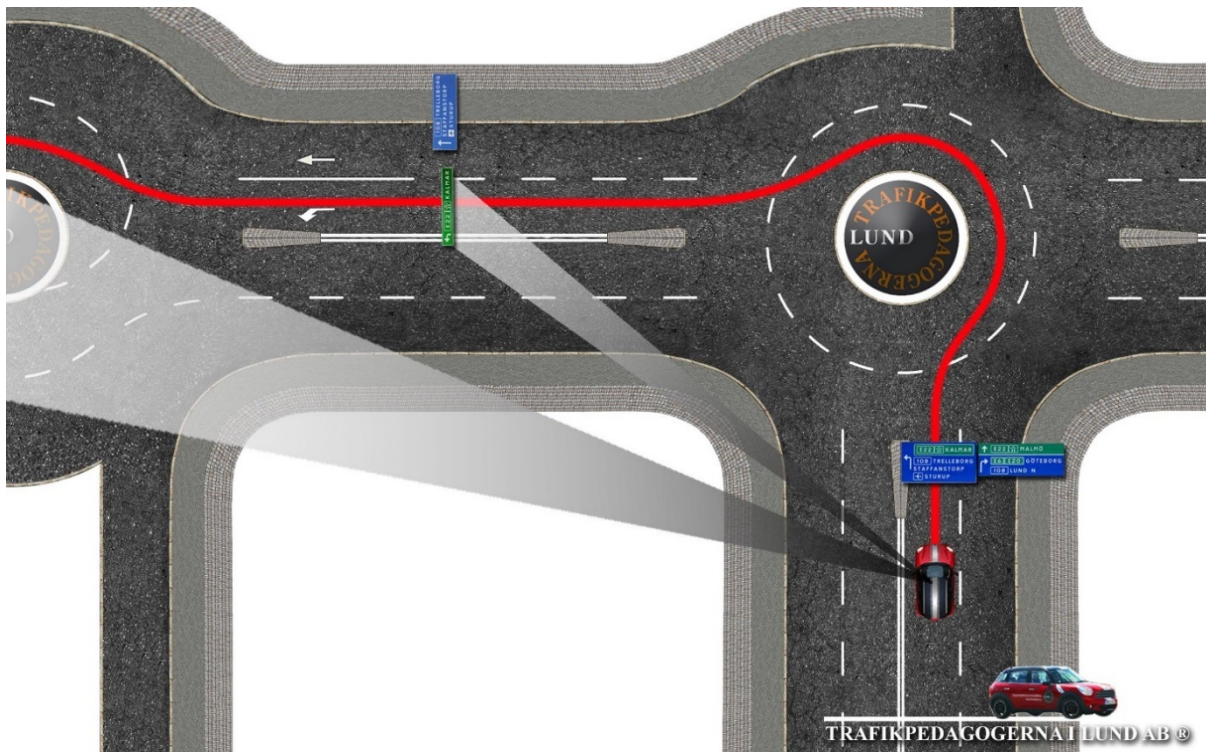


Det högra körfältet leder inte till Kalmar. Avståndet mellan cirkulationsplatserna är kort och det kan vara svårt att lyckas byta till vänster körfält. Speciellt om det där är många fordon i det vänstra körfältet.



OK! Vad skall jag göra för att köra "rätt" i cirkulationsplatserna?

Svaret är enkelt! Du fick det i början av kapitlet!



Genom att titta långt fram och planera körningen så löser du det!

Titta igenom cirkulationsplatsen när du närmar dig den. På så vis ser du vilket körfält du behöver inför nästa cirkulationsplats.

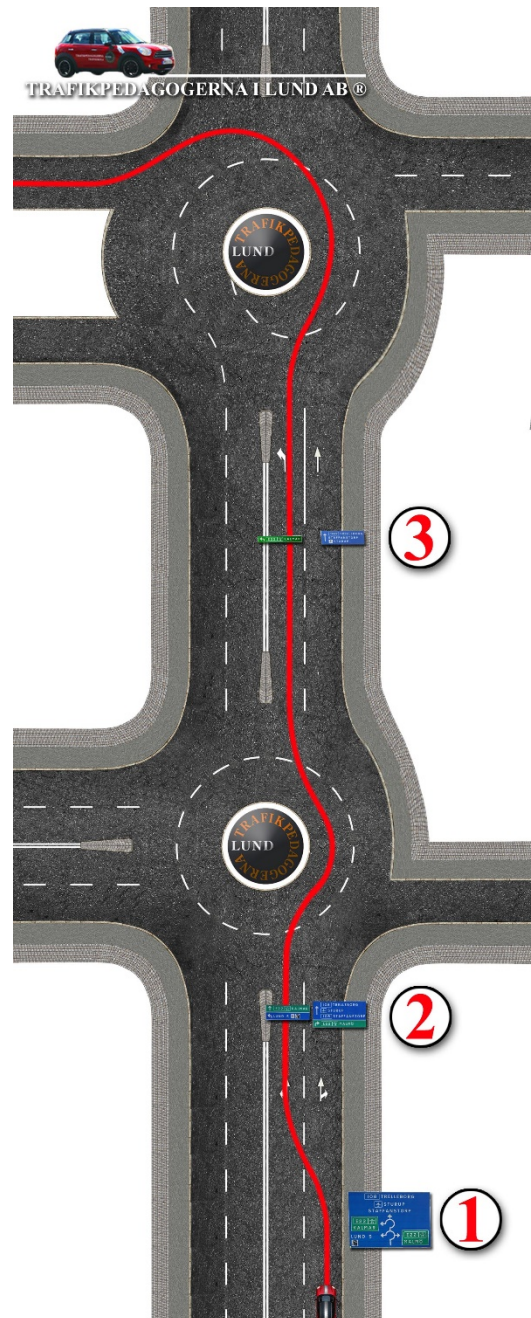
Ett visst mått av lokalkännedom skadar inte. Titta på bilderna och memorera hur cirkulationsplatserna ser ut och var utfarterna leder. Du kan även använda dig av Google Maps. Där får du en bra helhetsbild av stadens layout.

STRÄCKNINGEN VÄRPINGE – KALMAR

En annan sträckning som kan vara svår att köra för körkortstagare kan vara sträckningen Värpinge – Kalmar.

Du kör på 108:an och skall köra mot Kalmar.

Strax innan den först cirkulationsplatsen finns en översiktstavla som berättar var dom olika vägarna leder. (siffran 1)



Översiktstavlan berättar att du närmar dig två cirkulationsplatser.

För att komma till Kalmar behöver du köra rakt igenom den första cirkulationsplatsen och därefter svänga åt vänster i den andra cirkulationsplatsen.

Så här långt är det ganska enkelt!



Strax innan den första cirkulationsplatsen finns även en körfältsvägvisare(2). Den berättar att du kan välja båda körfälten om du skall köra rakt igenom cirkulationsplatsen.

Ett vanligt misstag här är att man väljer höger körfält eftersom att man är van vid att placera sig i höger körfält när man skall köra rakt igenom cirkulationsplatser.

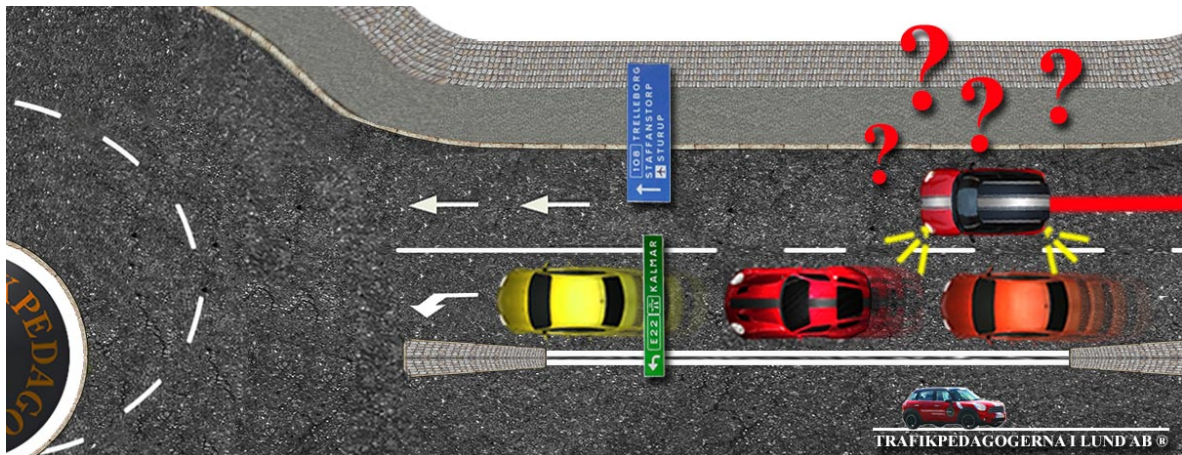
Observera att anvisningen mot Kalmar är placerat över vänster körfält och inte höger körfält!



Bekymret är att man då även kör ur cirkulationsplatsen i det högra körfältet. Här behöver man vara placerad i det vänstra körfältet inför nästa cirkulationsplats för att komma till Kalmar.

Avståndet mellan cirkulationsplatserna är kort och det kan vara svårt att lyckas byta till vänster körfält.





Ok! Men vad skall jag göra om jag inte kan byta körfält?

Det är klart att det är kul att komma dit man tänkt komma, dvs mot Kalmar i detta fallet. Men glöm inte att om du skall byta körfält så måste det ske utan fara.

Om du inte kan byta körfält på grund av all trafik så är väl det inte hela världen?

Kör du dit det körfält du använder tar det dig i detta fall rakt igenom cirkulationsplatsen. Sedan är det bara att hitta ett ställe att vända på och därefter ta dig till Kalmar.

FLER RÅD OCH TIPS

Hoppas att du har haft glädje av råden du fått i boken och att din väg till körkortet kommer gå så smidigt och friktionsfritt som möjligt.

Jag vill nu passa på att ge ytterligare några råd!

HANDLEDARE

Är du handledare åt någon som skall ta körkort?

Genom åren har jag och mitt glada gäng på Trafikpedagogerna haft glädjen att ha med 100-tals föräldrar på våra körlektioner.

Genom att handledaren följa med på körlektionerna blir inte bara resultatet bättre. Våra elever får då även möjlighet att skaffa körkortet till ett lägre pris.

Vi hjälper gärna till med råd och tips inför er privata övningskörning!

ÖVNINGSKÖRNING.COM

När vi kör testlektioner med elever som redan övningskört hemma får vi ofta rätta till olika utbildningsmissar. Vi får även en del frågor från föräldrar som åker med. Frågorna och utbildningsmissarna är nästan alltid de samma.

Av denna anledningen har vi skapat webbsidan www.övningskörning.com.

På Övningskörning.com hittar du 1000-tals gratis råd och tips inför körkortet.

Vill du lära dig mer om hur ni på ett bra sätt kan lägga upp ert samarbete i bilen när ni övningskör därhemma?

[Klicka här för att få råd om hur ni bäst samarbetar.](#)

PLANERAD UTBILDNING

En viktig framgångsfaktor för att få en så smidigt och bekymmersfri körkortsutbildning som möjligt är att man i ett så tidigt stadium som möjligt gör upp en plan över utbildningen.

På Trafikpedagogerna gör vi upp en plan för din utbildning som vi med jämna mellanrum stämmer av.

På så vis vet du alltid hur långt du kommit och hur mycket du har kvar.

Gör likadant när du övar därhemma!

UTBILDNING PÅ DINA VILLKOR

För oss spelar det ingen roll om du vill genomföra hela utbildningen hos oss, eller om du endast vill köra några enstaka körlektioner på vår trafikskola och sedan öva på resten hemma.

Nyfiken på våra utbildningar?

Välkommen in att prata körkort!

Du hittar oss på:

Lilla Tvärgatan 16c i Lund, Tel: 046-131573

Lycka till med körkortet! 😊

/Martin Nilsson



TRAFIKPEDAGOGERNA I LUND AB

Av Martin Nilsson